

LE MOIS DE L'ÉCONOMIE SOCIALE ET SOLIDAIRE

EN NOVEMBRE EN
CHAMPAGNE-ARDENNE



8^e édition
**NOVEMBRE
2015**

En pratique

Sauf mention particulière, l'ensemble des rendez-vous proposés est gratuit et libre d'accès. Pour les inscriptions, contactez la structure indiquée sous chaque rendez-vous.

La programmation peut évoluer, n'hésitez pas à consulter le Portail de l'Économie Sociale et Solidaire de Champagne-Ardenne pour plus d'informations :

www.cressca.org

ou le site national du mois de l'ESS :

www.lemois-ess.org

L'Économie Sociale et Solidaire : un autre sens à l'économie !

Crise financière, crise sociale... chômage, précarité... L'humeur est morose, et pourtant la crise n'est pas une fatalité, tous les jours des femmes et des hommes construisent un autre développement, innovent sur les territoires pour créer des richesses et des emplois durables. Les acteurs et actrices de l'Économie Sociale et Solidaire (ESS) inventent une économie fondée sur le respect de l'humain et de son environnement. Ils et elles sont à l'initiative de projets répondant à des besoins de territoire : auto-école associative, crèches, garage solidaire, SCOP, SCIC, associations d'aide la personne, fonds de financement solidaire, restaurant associatif, ressourceries, AMAP, festivals...

L'ESS rassemble des entreprises responsables qui se distinguent par leur mode d'organisation et leur finalité.

Elles ont établi depuis plus d'un siècle des règles du jeu originales :

- elles rassemblent des personnes motivées par la mise en œuvre d'un projet,
- elles concilient objectifs d'intérêt collectif et activités économiques,
- elles intègrent dans leur organisation et dans leur fonctionnement : démocratie, innovation et développement durable.

Ces entreprises sont les associations, les coopératives, les mutuelles, les fondations, et les entreprises solidaires.

Elles sont présentes dans tous les secteurs d'activités : la banque, les assurances, la santé, le tourisme, les loisirs, le sport, la formation, le logement...

Pour les faire connaître, la Chambre Régionale de l'Economie Sociale et Solidaire (CRESS) coordonne en novembre le Mois de l'Economie Sociale et Solidaire : conférences, ciné débats, expositions, ateliers, formations, spectacles sont proposés sur tout le territoire champardennais.

Parcourez ce programme et découvrez plus de 40 occasions de rencontrer les acteurs et actrices de l'Economie Sociale et Solidaire de Champagne-Ardenne.

L'ESS en Champagne-Ardenne : une réelle force économique !

4 574

établissements employeurs

48 059

emplois, soit 11.3%
de l'emploi en région*

et plus de

225 000

bénévoles

*Source : INSEE, Clap 2013

LE MOIS
DE L'ÉCONOMIE
SOCIALE ET
SOLIDAIRE

Du 29 oct. au 10 nov. - Reims (51)

Exposition "L'ESS, des projets qui ont du sens"

En partenariat avec l'Université de Reims Champagne-Ardenne, NEOMA et la Chaire ESS NEOMA-URCA, la CRESS vous propose de découvrir 11 projets d'Economie Sociale et Solidaire dans un espace dédié. Un parcours de découverte préparé par des étudiants de l'association Dreamact et des étudiants en Economie Sociale.

Lieux et horaires

> 59, rue Pierre Taittinger 51100 REIMS

Organisé par :

> Chambre Régionale de l'Economie Sociale et Solidaire de Champagne-Ardenne (CRESSCA) avec le concours de la Chaire ESS URCA / NEOMA, les associations DREAMACT et PRO'MEES.

> Contact : *Stéphanie CHENET - Tél. 03 26 07 96 43 - schenet@cressca.org - www.cressca.org*

Le 30 oct. - Vireux-Molhain (08)

Comment entreprendre et trouver des financements dans l'Economie Sociale et Solidaire ?

Venez découvrir les entreprises de l'Economie Sociale et Solidaire du territoire des

Ardennes : Quelles sont leurs principes et pratiques ? Comment sont-elles financées ?

Table-ronde des acteurs de l'ESS suivie d'échanges avec le public :

- Djamel DIDI, directeur de la Chambre Régionale de l'Economie Sociale et Solidaire de Champagne-Ardenne (CRESSCA)
- Francis LEVASSEUR, sociétaire actif de la Nouvelle Economie Fraternelle (NEF)
- Fabian PILARD, co-gérant de la SCOP iMaugis
- Jérôme THERET, gérant de la Fonderie Rollinger
- Christel SAUVAGE, directrice de la SCIC ENERCOOP (Société Coopérative d'Intérêt Collectif)
- Roland THIBEAUX, Directeur d'ARDAINES Pole Territorial de Coopération Économique (PTCE)
- Thierry CARMAUX, Directeur de Champagne-Ardenne Active, fonds de financement solidaire

Lieux et horaires

> Centre d'Information et de Service aux Entreprises (CISE), 43 rue Pasteur

> 9h à 12h

Organisé par :

> Espace Métiers transfrontalier de Vireux-Molhain

> *Inscription auprès de Christine Roullé*

Tél. 03 24 42 67 67

transfrontaliers@espacesmetiers.org

30 oct. au 6 nov. - Châlons-en-Champagne (51)

Exposition sur la finance solidaire

La finance solidaire repose sur une épargne placée sur des produits financiers solidaires qui sert des porteurs de projets développant des activités à forte utilité sociale et environnementale. Elle permet ainsi la création d'emplois, de logements sociaux, de projets environnementaux (agriculture biologique, commerce équitable...) et le développement d'activités économiques dans les pays en voie de développement.

Lieux et horaires

> Maison Odette Prévost, 1 bis rue St Joseph

Organisé par :

> SIDI, Solidarité Internationale pour le Développement et l'investissement

> Contact : Anne-Marie Sonnet - Tél. : 03 26 65 49 98 - www.sidi.fr



1^{er} au 30 nov. - Charleville-Mézières (08)

Exposition sur les métiers de l'Economie Sociale et Solidaire

L'espace Métiers de l'Agglomération Charleville-Mézières-Sedan organise une exposition des métiers de l'ESS du 1^{er} au 30 novembre 2015.

Lieux et horaires

> Maison de l'Emploi - 8, Route de Prix

Organisé par :

> Espace Métiers de Charleville-Mézières

> Contact : Elvira VIOT - Tél. : 03 24 40 58 10

elvira.viot@ca-charleville-mezieres-sedan.fr

2 nov. au 30 nov. - Vouziers (08)

Exposition sur les métiers de l'Economie Sociale et Solidaire

Venez découvrir l'exposition sur les métiers de l'Economie Sociale et Solidaire.

Lieux et horaires

> CPR de Vouziers, 2 rue de l'Agriculture

Organisé par :

> Mission locale avec l'Espace Métiers Sud Ardennes

> Claire Dupuit - Tél. : 03.24.38.29.17

cdupuit-espacesmetiers@mlsudardennes.fr

2 nov. au 30 nov. - Reims (51)

Zoom sur l'Economie Sociale et Solidaire

Dans le cadre des ateliers du CRIJ, programmation mensuelle d'ateliers animés par le CRIJ Champagne-Ardenne et ses partenaires, zoom auprès des jeunes sur l'ESS dans leur quotidien (formation, emploi, Europe, loisirs, vie pratique, engagements, logement...). Documentation, bandes dessinées, vidéos pédagogiques, témoignages ou encore exposition au sein d'un espace spécifiquement réservé à l'ESS.

Lieux et horaires

- > 41 rue de Talleyrand
- > Du lundi au vendredi de 13h à 18h

Organisé par :

- > CRIJ - Centre Régional d'Informations Jeunesse
- > Contact : Antoine Humbert
documentation2@crij-ca.fr

3 nov. - Reims (51)



Emission France Bleu Champagne "Épargner solidaire"

Olivier Cattiaux reçoit les acteurs de la finance solidaire dans son émission "Et pour vous, qu'est-ce qu'on peut faire ?"

Épargner solidaire rapporterait plus que le livret A ? Devenir épargnant solidaire : ça rapporte et en plus son argent contribue à développer des projets sociaux, environnementaux, et créer des emplois. Pourquoi choisir d'être épargnant solidaire ? Comment épargner solidaire ? Toutes les réponses à vos questions. Les acteurs aborderont les 3 possibilités d'être épargnant solidaire : reverser une partie de la rémunération perçue sur un produit d'épargne solidaire à une association de son choix, souscrire au capital d'une entreprise solidaire ou placer son épargne salariale sur

un Fonds Commun de Placement Solidaire. Avec : Coralie Mahon du Crédit Coopératif, Christel Sauvage de la SCIC Enercoop Ardennes Champagne et Francis Levasseur de la NEF.

Lieux et horaires

- > 95.1 Reims - Radio France Bleu Champagne
- > 16h00

Organisé par :

- > Chambre Régionale de l'Économie Sociale et Solidaire de Champagne-Ardenne (CRESSCA) avec France Bleu Champagne et le collectif des acteurs de la finance solidaire en Champagne-Ardenne
- > *Demandez le guide des acteurs de la finance solidaire à la CRESSCA : 03 26 07 96 43*
- > *Plus d'infos sur www.finansol.org*

3 nov. - Vireux-Molhain (08)

Forum des Métiers artistiques et culturels à la salle de spectacle le Manège à Givet

Pour tout savoir sur les formations, les métiers, l'accompagnement auprès du public : musicien, chanteur, metteur en scène, comédien, marionnettiste, tourneur, producteur, metteur en scène, scénariste, écrivain, éditeur, journaliste, pigiste, technicien son et lumière,

La Macif est une entreprise d'économie sociale.

Ma santé et
ma prévoyance

Mon argent

Mes loisirs

Mon véhicule

Ma maison et
ma vie quotidienne

Construit sur un modèle qui allie bénéfice social et performance économique, le Groupe Macif couvre les besoins de près de 5 millions de sociétaires en assurances de biens, assurances de personnes, banque, épargne, crédit et assistance.

Plus d'informations sur macif.fr

MUTUELLE ASSURANCE DES COMMERÇANTS ET INDUSTRIELS DE FRANCE ET DES CADRES ET SALARIÉS DE L'INDUSTRIE ET DU COMMERCE. Société d'assurance mutuelle à cotisations variables. Entreprise régie par le Code des assurances. Siège social : 2 et 4, rue de Pied-de-Fond 79000 Niort. Macif agit en qualité d'Intermédiaire en Opérations de Banque pour le compte exclusif de Socram Banque. N° ORIAS 13005670 (www.orias.fr).



**LA SOLIDARITÉ
EST UNE FORCE**



circassien, animateur radio, graphiste,

2 tables ronde seront organisées :

• Les clefs de la création ou comment s'approprier une démarche artistique

de 10h00 à 12h00 avec Julie LINQUETTE compagne de marionnettes Le Bateau des fous, Sandrine BRISSET, auto-entrepreneuse créatrice de manifestations en développement durable auprès d'enfants, Thierry WONE, auteur compositeur, artiste du groupe French Connexion, Polca, centre de ressources pour les porteurs de projets, Direction de la culture du Conseil Régional, CESARE, Centre national de création musical, SCIC QUIZAS, Manuel SANCHEZ producteur et co-scénariste

• Les formations et les financements artistiques et culturels

de 14h00 à 16h00 avec la Cartonnerie de Reims, AFDAS, pour la formation des professionnels du spectacle, de l'audiovisuel, de la publicité, des loisirs, de la presse, Pole emploi spectacle de Reims, CRESSCA pour la plateforme de formation des bénévoles, Direction de la culture du Conseil régional, SCIC QUIZAS, Manuel SANCHEZ producteur et co-scénariste.

Lieux et horaires

- > Espace métiers transfrontalier au Centre d'Information et de Services aux Entreprises
43, rue Pasteur - 08320 Vireux-Molhain
- > de 10h - 17h

Organisé par :

- > Espace métiers transfrontalier de Vireux-Molhain
- > Contact : *Christine Roullé* - tél. 03 24 42 67 67
transfrontaliers@espacesmetiers.org

4 nov. - Reims (51)

L'ESS dans la Grande Région : les chiffres INSEE

Conférence de presse

La CRESS Champagne-Ardenne a piloté avec l'INSEE une étude en partenariat avec la CRESS Alsace et Lorraine sur le poids de l'Economie Sociale et Solidaire dans la Grande Région. Quelles sont les particularités de la Champagne-Ardenne, de l'Alsace et de la Lorraine ? Quels sont les dispositifs de soutien communs aux trois territoires qui ont permis de développer l'ESS ? Présentation de l'étude par l'INSEE et témoignages de structures de l'ESS.

Lieux et horaires

- > CIS de Champagne, 21 Chaussée Bocquaine
- > 10h30 à 13h

Organisé par :

> Chambre Régionale de l'Economie Sociale et Solidaire de Champagne-Ardenne - CRESSCA

> Réservation obligatoire : tél. 03 26 07 96 43
schenet@cressca.org - www.cressca.org

5 nov. - Reims (51)

L'ESS, des projets qui ont du sens

La CRESS Champagne-Ardenne, la Chaire ESS et l'association Dreamact vous invitent au lancement de l'exposition 'L'ESS, des projets qui ont du sens' à la Bibliothèque de Sorbon. Présentation de l'exposition composée de 11 projets associatifs, coopératifs et mutualistes & témoignages à partir de 11h00 suivi d'un apéritif.

Lieux et horaires

> BU de Sorbon (Bibliothèque Universitaire) - 59 rue Pierre Taittinger
> 11h - 13h

Organisé par :

> CRESSCA - Chaire ESS - Associations Dreamact et Pro'MEES
> Contact & Inscriptions : Tél. 03 26 07 96 43 - secretariat@cressca.org

5 nov. - Troyes (10)

L'innovation sociale en Champagne-Ardenne : Mode d'emploi

"Mon projet est-il socialement innovant ?" ; "Quels accompagnements mobiliser pour mon projet ?" ;

"Quels dispositifs financiers solliciter pour mon projet ?"
Organisée autour d'une table ronde rassemblant des porteurs de projets du territoire et des représentants des dispositifs d'accompagnement puis d'un temps dédié aux conseils personnalisés de professionnels de l'accompagnement, nous vous proposons une matinée pour répondre à vos questions sur l'innovation sociale en Champagne-Ardenne.

Lieux et horaires

> Espace Regley à la CCI - 1 boulevard Charles Baltet
> 9h - 12h30

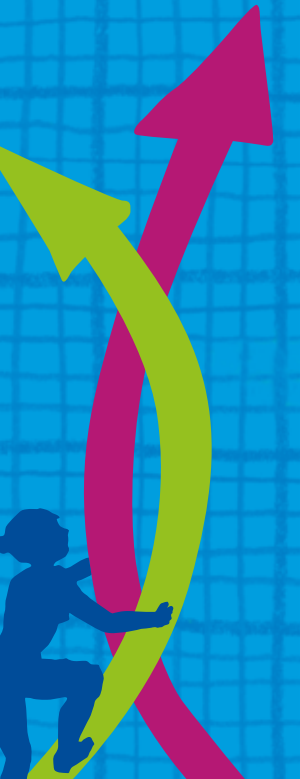
Organisé par :

> ID Champagne-Ardenne avec la CRESSCA et le DLA régional
> Inscription obligatoire : tél. 03 26 85 85 41
estelle.garnier@id-champagne-ardenne.fr

6 nov. - Reims (51)

Le mouvement coopératif : l'envol du modèle espagnol

En Espagne, les coopératives représentent plus de 50 % des entreprises de l'économie sociale. Parmi ces fleurons internationalement connus, on trouve Mondragon, premier groupe coopératif mondial. Avec 23 219 coopératives pour 300 000 emplois, le processus de création s'est fortement développé avec la crise. En 2012, près de 900 coopératives se sont créées pour 8 000 emplois. Pour aider à financer ces structures, il existe une banque éthique de surcroît la COOP 57. En



1982, l'entreprise de presse Bruguera doit fermer. 57 des anciens salariés décident de mettre une partie de leurs indemnités de licenciement pour créer un fonds pour développer des projets économiques créateurs d'emplois de qualité. Ils veulent soutenir et favoriser l'apparition des coopératives. En 1996, sous la base de ce fonds, se crée COOP 57 sous la forme juridique d'une coopérative financière. Venez échanger avec des étudiants, des universitaires, des experts espagnols et français sur le mouvement coopératif en Espagne et en France.

A la table-ronde :

- Carmen Parra Rodriguez, directrice de la Chaire ESS à l'Université de Barcelone : l'ESS en Espagne
- Les Etudiants en Master 2 MEES 2014 : Troc des pratiques
- Jacques Prades, maître de conférences à l'université de Toulouse 2 Le Mirail. Il a créé un Master spécialisé en économie sociale et solidaire, au cours duquel ses étudiants montent des projets coopératifs.
- COOP 57, une coopérative pour financer des projets d'économie sociale et solidaire.

- La NEF, la COOP 57 à la Française ? vers la création de la banque éthique à l'horizon 2016.

Lieux et horaires

- > URCA - Campus Croix Rouge Amphithéâtre du Bâtiment Recherche - Tram A ou B - arrêt Campus Croix Rouge
- > 14h - 17h

Organisé par :

- > la Chaire ESS Neoma BS-URCA, la CRESSCA, et l'association Pro'MEES.
- > Contact : *Mélissa Boudes - chaire-ess@neoma-bs.fr*
- > *Inscription Obligatoire*

6 nov. - Saint-Julien-les-Villas (10)

Conférence de l'Université Populaire de l'Aube animé par Gérard Le PULL

Penser global, produire, consommer local, écologie et agriculture, plaidoyer pour un changement des comportements.

Lieux et horaires

- > Maison du patrimoine du Grand Troyes
6, rue Jean-Jacques Rousseau
- > 18h30 - 20h30

Organisé par :

- > Université Populaire de l'Aube (UPOPAUBE)
et Aubéaine Mutuelle de France
- > *Jean Lefèvre - Tél. 03 25 49 35 40 - upopaube@orange.fr*

12 nov. - Chaumont (52)

L'innovation sociale en Champagne-Ardenne : Mode d'emploi

"Mon projet est-il socialement innovant?" ; "Quels accompagnements mobiliser pour mon projet?" ; "Quels dispositifs financiers solliciter pour mon projet?"
Organisée autour d'une table ronde rassemblant des porteurs de projets du territoire et des représentants des dispositifs d'accompagnement puis d'un temps dédié aux conseils personnalisés de professionnels de l'accompagnement, nous vous proposons une matinée pour répondre à vos questions sur l'innovation sociale en Champagne-Ardenne.

Lieux et horaires

> Chaumont - Lieu à préciser
> 9h30 - 12h30

Organisé par :

> ID Champagne-Ardenne avec la CRESSCA et le DLA régional
> *Inscription & renseignements : Tél. 03 26 85 85 41 -
estelle.garnier@id-champagne-ardenne.fr*

13 nov. - Charleville-Mézières (08)

L'innovation sociale en Champagne-Ardenne : Mode d'emploi

"Mon projet est-il socialement innovant?" ; "Quels accompagnements mobiliser pour mon projet?" ; "Quels dispositifs financiers solliciter pour mon projet?"

Organisée autour d'une table ronde rassemblant des porteurs de projets du territoire et des représentants des dispositifs d'accompagnement puis d'un temps dédié aux conseils personnalisés de professionnels de l'accompagnement, nous vous proposons une matinée pour répondre à vos questions sur l'innovation sociale en Champagne-Ardenne.

Lieux et horaires

> CCI Ardennes 18 A avenue Georges Corneau
> 9h30 - 12h30

Organisé par :

> ID Champagne-Ardenne avec la CRESSCA et le DLA régional
> *Inscription obligatoire : tél. 03 26 85 85 41
estelle.garnier@id-champagne-ardenne.fr*

13 nov. - Reims (51)

Les racismes ordinaires aux tragédies de l'histoire, comment résister aux engrenages extrémistes ?

Film et conférence de Alain CHOURAQUI, président co-fondateur du mémorial camp des milles (Aix en Provence), Directeur de Recherche.

Lieux et horaires

> Place de l'hôtel de Ville - Salle des fêtes
> 18h30 - 20h30

Organisé par :

> LICRA - Ligue Internationale contre le Racisme et l'Antisémitisme
> *Claude Secroun - licra.reims@free.fr*



14 nov. - Reims (51)

HIATUS KAIYOTE à REIMS ! Un concert exceptionnel !

En boucle chez Velours depuis leur tout premier album, la venue de HIATUS KAIYOTE apparaît comme un Noël avant l'heure ! Nominé au Grammy Awards, soutenu par Gilles Peterson, Erykah Badu ou Q-Tip... Le quartet australien n'a pas 4 ans qu'il s'impose déjà comme une référence. Leur "Néo-soul progressive" révolutionne les genres et leur live est une expérience au coeur du groove et de l'élégance.

En ouverture, AWIR LEON, danseur français à l'origine, expérimente une fusion chant/machine pour un live electro beats à la James Blake.

Et pour l'after, on dansera jusque tard, c'est promis !

Lieux et horaires

- > Cartonnerie de Reims, 84 rue du Dr. Lemoine
- > Bar ouvert dès 18h - Portes ouvertes dès 20h00 - concert dès 21h00

Organisé par :

- > Association Velours avec la Cartonnerie de Reims
- > Contact : *Thibaud Rolland - prod.velours@gmail.com*
- Billetterie : www.cartonnerie.fr*
- > de 10 à 19 €

16 nov. - Charleville-Mézières (08)

Associations : comment mieux gérer les compétences de ses salariés?

Quels sont les enjeux liés à la formation continue de mes salariés? Définir sa stratégie de montée en compétences, s'outiller, maîtriser les dispositifs et leur financement. Deux jours de formation pour définir votre plan d'action.

Au programme : la réforme de la formation professionnelle de 2014, maîtriser le cadre réglementaire et financier, dialoguer avec son OPCA, le compte personnel de formation, le bilan de compétences, anticiper les mutations (GPEC)... Intervenante : Madame Estelle BACHER-CHAUVIN, ancienne directrice générale adjointe d'OPACIF.

Lieux et horaires

- > 19 avenue Montcy Notre Dame 08000 - Charleville Mézières
- > à partir de 9h30

Organisé par :

- > Le DLA régional avec la CRESSCA > Sur inscription
- > Tél. 03 26 07 96 43 - *eliebart@cressca.org*

17 nov. - Lusigny-sur-Barse (10)

N'AYEZ PAS PEUR ! Le pari du local

La peur de l'autre et de ses différences nous concerne tous. Cette journée a pour objectif de démontrer comment, sur un plan local, des personnes peuvent, au delà de leur différences (handicap, maladie, vieillesse, parcours de vie...) bien vivre ensemble. Sous l'égide de Pascal Jacob (Handidactique) les associations, les décideurs et les habitants de la commune de Lusigny-sur-Barse (Aube) souhaitent valoriser leur pari à travers des expositions communes, la projection du film "N'ayez pas peur" et des échanges avec les visiteurs. Programme complet sur www.lemois-ess.org et www.lasemaine.org.

Lieux et horaires

- > EHPAD La Salamandre, 9 rue des maisons brûlées
Résidence les lacs d'orient
- > à partir de 11h00

Organisé par :

- > La FEHAP (Fédération des Etablissements Hospitaliers et d'Aide à la Personne Privés Non Lucratif) et l'ASIMAT La Salamandre, FCES Résidence Les Lacs d'Orient, Handidactique
- > Contact : *Emilie Michel - emilie.michel@fehap.fr*



17 nov. - Reims (51)

Conférence - débats "Le paysage du secteur non lucratif évolue, Soyons prêts à créer de nouveaux liens !"

La loi Economie Sociale et Solidaire définit officiellement un secteur en mutation en y incluant de nouveaux acteurs et des collectifs de citoyens. Nous construisons, avec l'ensemble des acteurs, une stratégie de croissance au service de tous, plus riche en emplois, plus durable et plus juste socialement. L'objectif de cette conférence est de réaffirmer la place et le rôle des associations comme acteurs d'une société plus solidaire.

Venez échanger avec les intervenants : Henri NOGUES, économiste, professeur à l'Université de Nantes et président de la commission Uniopss "Modèles socio-économiques associatifs" et Yannick BLANC, Préfet du Val d'Oise et Président de la FONDA.

Lieux et horaires

- > Campus Sciences Po 1, Place Museux 51100 REIMS
- > 17h - 19h

Organisé par :

- > URIOPSS Champagne-Ardenne et Sciences PO
- > Inscriptions sur le site www.champagne-creation.fr/uriopss/
- > Contact : *Julie Lagrange - tél : 03.26.85.14.51*
j.lagrange@uriopss-ca.asso.fr



17 nov. - Reims (51)

Associations : comment mieux gérer les compétences de ses salariés?

Quels sont les enjeux liés à la formation continue de mes salariés? Définir sa stratégie de montée en compétences, s'outiller, maîtriser les dispositifs et leur financement. Deux jours de formation pour définir votre plan d'action.

Au programme : la réforme de la formation professionnelle de 2014, maîtriser le cadre réglementaire et financier, dialoguer avec son OPCA, le compte personnel de formation, le bilan de compétences, anticiper les mutations (GPEC)... Intervenante : Madame Estelle BACHER-CHAUVIN, ancienne directrice générale adjointe d'OPACIF.

Lieux et horaires

- > CRESSCA - 14 av. Hoche
- > 9h00 - 17h00

Organisé par :

- > DLA Régional et CRESSCA
- > *Contact & inscriptions : Emmanuelle Liébart*
Tél. 03 26 07 96 43 - eliebart@cressca.org

17 nov. - Châlons-en-Champagne (51)

Film "L'abri" suivi d'un échange et d'un débat sur l'hébergement d'urgence en Champagne-Ardenne

Beaucoup de personnes et de moyens sont mobilisés aux côtés des sans-abri, et pourtant la question revient sans cesse de façon préoccupante. Aussi, cette rencontre permettra de mesurer ce qui est déjà fait, ce qui porte du fruit, ce qui pose question, ce qui reste à faire...

Ouvert à tous les acteurs concernés : bénévoles, professionnels, décideurs, partenaires, personnes accueillies...

Lieux et horaires

- > CINEMA MEGA CGR Clné Majestic - ZAC Des Escarnotières
- > 14h00 - 17h00

Organisé par :

- > FNARS Champagne-Ardenne
- > *Contact : Jérôme Buisson - fnars-ca@orange.fr*

18 nov. - Vireux-Molhain (08)

Atelier d'expression "Marionnettes et stagiaires"

Création de saynètes pour permettre aux participants, pour la plupart demandeurs d'emploi, d'exprimer au travers de la marionnette et du théâtre leurs attentes, leurs envies, leurs appréhensions ou leurs projets, dans une exploration des émotions liées à la (ré)orientation professionnelle.

Lieux et horaires

> L'Espace métiers transfrontalier - CISE 43 rue Pasteur
> 14h - 16h

Organisé par :

> Espace Métiers transfrontalier
> Contact et renseignements auprès de Christine
Roullé - Tél : 03 24 42 67 67 - transfrontaliers@espacesmétiers.org

19 nov. - Reims (51)

Les villages de l'ESS au campus Croix-Rouge



Dans le cadre de la semaine étudiante pour l'ESS quatre villages thématiques vont être installés sur le campus Croix-Rouge. A l'URCA (campus croix-rouge) vous trouverez un village dédié à la découverte de l'ESS et un second sur l'emploi. A NEOMA (campus 1 en face de l'URCA) vous découvrirez un village dédié à la consommation responsable et développement durable et un second sur l'entrepreneuriat. Vous souhaitez trouver un stage, donner du sens à votre consommation sans vous ruiner, monter un projet en étant

accompagné : de village en village venez rencontrer les acteurs locaux et nationaux qui font vivre l'ESS.

Lieux et horaires

> Campus Croix-Rouge, 57 & 59 rue Pierre Taittinger
> 10h - 15h

Organisé par :

> Chaire ESS - Neoma URCA
> Contact : *Mélissa Boudes* - chaire-ess@neoma-bs.fr

20 nov. - Sainte-Savine (10)

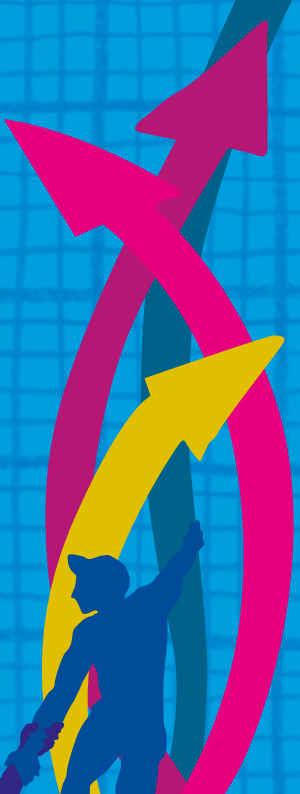
"Les travailleuses", film & débat avec la réalisatrice Catherine EGLOFFE



Des travailleuses du textile parlent de la représentation de leur travail pendant que six filmeurs dans cinq pays les regardent. Qui sont-elles ? Pourquoi font-elles ce métier ?

Ce qui importe d'abord, c'est la manière dont chacune se voit, se pense. Les femmes parlent de leurs désirs, de leur besoin d'indépendance, pour le reste, elles décrivent leur vie au travail, les difficultés, la dureté, la nécessité de travailler, les envies, les regrets... Souvent, elles se ressemblent, par leurs gestes attachés aux machines, mais aussi par leur histoire, le besoin d'argent, certaines ont peur, d'autres se rebiffent, refusent.

Ce qui importe aussi, c'est la manière dont chacun des filmeurs, dans son pays, voit ces femmes au travail.



Les croisements des regards se font au gré des images et des paroles, sans autre guide que le jeu du lointain et du proche, dans l'espace recomposé des usines et de ateliers, du rapport des corps aux machines, au travail.

Lieux et horaires

- > SCOP CASACINE, 3bis bd de la république
- > 20h45 - 22h30

Organisé par :

- > Collectif aubois pour la Semaine de la Solidarité Internationale et la SCOP CASACINE
- > Contact : Agnès Dufaut - Tél : 03 25 40 25 27
jla.dufaut@wanadoo.fr

21 nov. - Saint-Brice-Courcelles (51)

Concours de soupe

5^{ème} concours de soupe de l'AMAP - Association Pour le Maintien de l'Agriculture Paysanne de Saint-Brice-Courcelles.
Le principe : chaque concurrent après inscription auprès de l'Amap www.lamapsbc.net ; arrive avec sa soupe prête à déguster. Les goûteurs viennent avec une cuillère et un euro de participation et notent leur "meilleure" soupe à partir d'une grille composée de 5 critères. Trois prix sont décernés : la "louche d'Or" : prix du public,

le "pochon d'Or" : prix du jury, la "cuillère d'Or" : prix des enfants.

Cette soirée conviviale se termine par le partage de petites créations culinaires apportées par les bénévoles de l'AMAP.

Lieux et horaires

- > Petite salle des fêtes de Saint-Brice-Courcelles
- > à partir de 19h

Organisé par :

- > l'AMAP de Saint-Brice-Courcelles
lamapsbc@laposte.net
- > entrée : 1 €

22 nov. - Reims (51)

Ca va chauffer ! Pourquoi ? Que faire ?

Journée de sensibilisation dans une ambiance conviviale pour s'informer, échanger, s'exprimer, comprendre pourquoi il y a urgence face au dérèglement climatique : pourquoi le dérèglement ? Que se passe-t-il exactement ? Quels sont les enjeux ? Pourquoi y a-t-il urgence à modifier nos comportements, nos habitudes de consommation ? Parmi les participants : AMAP, Artisans du Monde-Reims, AVIEP, Café-GEM, Champagne-Ardenne Equitable, Colibris-Reims, CRESS-CA, Disco-Soupe, Eco-Citoyens rémois, Enercoop, Envie-

Reims, La Nef, Marne-Nature-Environnement, MNLE-Reims, Mutualité Familiale Champagne - Ardenne, Reims-Métropole-EDDIE, Terre de Liens Champagne-Ardenne, Vél'Oxygène.... et bien d'autres structures qui œuvrent au quotidien pour une économie plus respectueuse de l'humain et de son environnement.

Lieux et horaires

> Halles du boulingrin (marché couvert)

> 11h - 17h

Organisé par :

> MNLE - association rémoise du Mouvement National de Lutte pour l'Environnement avec les acteurs de l'ESS - collectif COP 21

> Contact : *Elodie Hemmer - elodie.hemmer@gmail.com ;*

Alain Cramet - amacramet@free.fr

23 nov. - Saint-André-les-Vergers (10)

Associations : comment mieux gérer les compétences de ses salariés?

Quels sont les enjeux liés à la formation continue de mes salariés? Définir sa stratégie de montée en compétences, s'outiller, maîtriser les dispositifs et leur financement. Deux jours de formation pour définir votre plan d'action.

Au programme : la réforme de la formation professionnelle de 2014, maîtriser le cadre réglementaire et financier, dialoguer avec son OPCA, le compte personnel de formation, le bilan de compétences, anticiper les mutations (GPEC)...

Intervenante : Madame Estelle BACHER-CHAUVIN, ancienne directrice générale adjointe d'OPACIF

Lieux et horaires

> 15 avenue d'Echenilly

> 9h - 17h

Organisé par :


> DLA régional et CRESSA Champagne-Ardenne

> Tél. 03 26 07 96 43 - eliebart@cressca.org

23 nov. - La Chapelle-Saint-Luc (10)

Théâtre : Le grand jeu de la faim

La CRESSCA et la ville de la Chapelle-Saint-Luc en partenariat avec la MACIF vous invitent à découvrir un spectacle étonnant de la Cie Zygomatic. Le spectacle nous questionne sur notre comportement au quotidien et notre façon de consommer. Il sera suivi d'un débat avec les acteurs locaux qui œuvrent pour une consommation responsable : alimentation, habitat, épargne... "Comment consommer responsable dans notre région". "Ce spectacle humaniste décapant est une indignation burlesque des absurdités économiques, écologiques et alimentaires du monde. D'un côté, des assiettes pleines et empoisonnées, de l'autre, des assiettes vides et un milliard de personnes qui souffrent de la faim. Dans les deux cas, l'argent est au coeur du dérèglement. Après près de 11 ans de tournées et 350 représentations en France et à l'étranger, la Cie Zygomatic vous donne



rendez-vous pour 4 représentations en Champagne-Ardenne”.

Spectacle ouvert à un jeune public dès 15 ans (collège : année 3^{ème} et lycées).

Lieux et horaires

> 25 bis Avenue Roger Salengro

> 14h30 - 16h30

Organisé par :

> Chambre Régionale de l'Economie Sociale et Solidaire avec la ville de la Chapelle-Saint-Luc et le soutien de la MACIF

> Contact : Stéphanie Chenet - Tél. 03 26 07 96 43
schenet@cressca.org

Candice Beaulieu, chargée de mission développement durable, tél. 03 25 45 71 33
c.beaulieu@la-chapelle-st-luc.eu

24 nov. - Chaumont (52)

Associations : comment mieux gérer les compétences de mes salariés?

Quels sont les enjeux liés à la formation continue de mes salariés? Définir sa stratégie de montée en compétences, s'outiller, maîtriser les dispositifs et leur financement. Deux jours de formation pour définir votre plan d'action.

Au programme : la réforme de la formation professionnelle de 2014, maîtriser le

cadre réglementaire et financier, dialoguer avec son OPCA, le compte personnel de formation, le bilan de compétences, anticiper les mutations (GPEC)...

Intervenante : Madame Estelle BACHER-CHAUVIN, ancienne directrice générale adjointe d'OPACIF

Lieux et horaires

> RD 619 Pépinière d'entreprises Plein'Est

52000 Chaumont

> 9h30 - 17h30

Organisé par :

> DLA Régional et CRESS CA

> Inscription obligatoire

> Contact : Emmanuelle Liébart - Tél. 03 26 07 96 43
eliebart@cressca.org

24 nov. - Châlons-en-Champagne (51)

Mutualisation d'Emplois et territoires : l'exemple en Champagne-Ardenne

Les 4 groupements d'employeurs pour le développement associatif de Champagne-Ardenne ont ensemble mené des travaux sur l'utilité sociale des GEDA : présentation de la grille d'utilité sociale et des travaux menés par les GEDA.

Lieux et horaires

> Conseil Régional de Champagne-Ardenne - 5 rue de Jéricho
> 14h - 17h

Organisé par :

> GEDA de Champagne-Ardenne
> *Eliane Merino - GEDA 51 - elianemerino@geda51*

Du 24 au 27 nov. - Saint-Dizier (52)

7^{èmes} Rencontres de l'Economie Sociale et Solidaire en Nord Haute-Marne

24 novembre : spectacle "Le grand jeu de la Faim" ouvert au public à partir de 15 ans - Débat avec les acteurs locaux de la consommation responsable.

26 novembre : "Journée porteur de talent ESS" ouvert aux porteurs de projets ESS.

27 novembre : A la découverte des entreprises de l'ESS.

Organisé par :

> Le CBE - Comité de Bassin d'Emplois du Nord Haute-Marne
> Programme et informations sur demande
> *Contact : Linda Schillinger - Tél. 03.25.07.39.65 - cbe.52n@wanadoo.fr*

25 nov. - Saint-Brice-Courcelles (51)

Spectacle le "Grand Jeu de la Faim" suivi d'un débat

Le grand jeu de la faim, proposé par la compagnie Zygomatic, est un spectacle qui met en évidence les absurdités économiques, écologiques et alimentaires

du monde, grâce à une approche burlesque, décalée, hilarante et citoyenne du problème de la faim. Au delà du problème de l'alimentation, c'est toute une réflexion sur la citoyenneté, sur nos choix de consommateurs qui est engagée ici... Après plus de 300 représentations dans toute la France, la compagnie Zygomatic s'arrête en Champagne-Ardenne pour une tournée de quatre jours.

Le spectacle sera suivi d'un débat avec des associations et structures proposant des alternatives dans le domaine de la consommation, des déplacements, de l'énergie, de l'alimentation, de l'épargne...

Consommer autrement : c'est une question de bons sens !

Lieux et horaires

> Place Roze
> à partir de 20h30

Organisé par :

> L'AMAP de Saint-Brice-Courcelles et la CRESS Champagne-Ardenne avec le soutien de la MACIF
> Inscription obligatoire avant le 11 novembre
> *Contact : Hervé Fleischmann - lamapsbc@laposte.net ; Stéphanie Chenet - schenet@cressca.org*





26 nov. - Vitry-le-François (51)

Le Grand Jeu de la faim : Spectacle & débat

Le grand jeu de la faim, proposé par la compagnie Zygomatic, est un spectacle qui met en évidence les absurdités économiques, écologiques et alimentaires du monde, grâce à une approche burlesque, décalée, hilarante et citoyenne du problème de la faim. Le spectacle sera suivi d'un débat avec des associations et structures proposant des alternatives dans le domaine de la consommation, des déplacements, de l'énergie, de l'alimentation. Ouvert à un jeune public à partir de 15 ans.

Lieux et horaires

> Espace Simone Signoret, 1 Rue Maugras
> 14h30 - 17h30

Organisé par :

> L'Espace Métiers de Vitry-le-François, la mission locale, la CRESSCA
avec le soutien de la MACIF
> Contact : Emmanuelle Debar - Tél. Tél : 03 26 72 10 79
e.debar@ml-vitry-le-francois.fr



26 nov. - Romilly-sur-Seine (10)

Rallye découverte des structures de l'ESS

En 2015, l'association Chlorophylle (Jardin de Cocagne de Romilly-sur-Seine) renouvelle son partenariat avec le lycée Joliot Curie et organise un rallye découverte des structures de l'ESS. Cette action permettra aux classes de 1^{ère} ES du lycée Joliot Curie de visiter les structures et d'aller à la rencontre des acteurs du territoire afin de connaître ce qu'elles font.

Lieux et horaires

> 23 avenue Jules Jacquemin
> 13h00 - 17h00

Organisé par :

> Association Chlorophylle et le Lycée Joliot Curie
> Contact : Sandrine Simonot - Tél. 03 25 24 58 29
sandrinesimonot.chlorophylle@gmail.com

27 nov. - Reims (51)

Projection du film "Ceux qui sèment" suivie d'un débat

Mais quelle est donc cette agriculture familiale qui emploie à ce jour plus de 40 % des actifs mondiaux et produit 80 % de l'alimentation mondiale ?

C'est la question à laquelle 40 étudiants en agronomie ont choisi de répondre en réalisant un film documentaire à travers le monde. Le jeune réalisateur Pierre Fromentin a mis en image cette agriculture familiale, en passant par l'Inde, la France, le Cameroun, l'Equateur et le Canada.

Ce film évoque les avantages ainsi que les limites associés au caractère familial de l'agriculture. Une invitation au voyage et à la réflexion, pour un public de tous âges et de tous horizons.

Lieux et horaires

> Théâtre du chemin vert - 2, place du 11 novembre

> 19h - 22h

Organisé par :

> Artisans du monde Reims

> Contact : Antoine Flatet - adm.freims@gmail.com

2 déc. - Reims (51)

La monnaie comme lien par Etienne Hayem

Phénomène en pleine expansion, les monnaies locales complémentaires sont des outils pour redynamiser l'économie locale.

La monnaie, complémentaire, comme moyen de créer et de densifier les liens quand l'économie déraisonne selon Etienne Hayem. Fondateur de la monnaie Symba, Etienne Hayem propose une conférence ouverte à toutes et tous à l'Université de Reims Champagne-Ardenne.

Lieux et horaires

> URCA (Université de Reims Champagne-Ardenne),

59 rue Pierre Taittinger

> 13h30 - 16h30

Organisé par :

> CRESSCA - Chambre Régionale de l'Economie Sociale de Champagne-Ardenne

> Plus d'infos et inscriptions à la CRESSCA :

Tél. : 03 26 07 96 43 - www.cressca.org

2 déc. - Reims (51)

Soirée Cinéma "Devises Citoyennes" sur les monnaies locales suivie d'un débat

Créer de la monnaie n'est pas un privilège réservé aux seules banques d'État. Depuis 2010, aux quatre coins de la France sont émises des monnaies locales complémentaires, outils pour dynamiser l'économie locale, promouvoir la culture régionale, favoriser le développement durable et retisser les liens sociaux. Une trentaine sont actuellement en circulation sur le territoire, à l'échelle d'une région, d'un département ou d'une ville. Ce documentaire nous fait découvrir ce phénomène en pleine expansion, en nous plongeant au coeur de deux expériences qui font aujourd'hui référence : le Galléco en Ile-et-Vilaine et l'Eusko au Pays Basque Français. Un documentaire réalisé par Jérôme Florenville. Une coproduction Public-Sénat/Kanari films. Le débat sera animé



par Etienne Hayem, co-fondateur de la monnaie locale complémentaire Symba en Ile-de-France.

Lieux et horaires

> Opéra de Reims, 13 rue Chanzy
> 18h00 - 20h00 > entrée : 4 €

Organisé par :

> CRESSCA - Chambre Régionale de l'Economie Sociale de Champagne-Ardenne
> Contact : Stéphanie Chenet - Tél : 03 26 07 96 43
schenet@cressca.org

3 déc. - Reims (51)

L'innovation sociale en Champagne-Ardenne : Mode d'emploi

"Mon projet est-il socialement innovant ?"; "Quels accompagnements mobiliser pour mon projet ?"; "Quels dispositifs financiers solliciter pour mon projet ?" Organisée autour d'une table ronde rassemblant des porteurs de projets du territoire et des représentants des dispositifs d'accompagnement puis d'un temps dédié aux conseils personnalisés de professionnels de l'accompagnement, nous vous proposons une matinée pour répondre à vos questions sur l'innovation sociale en Champagne Ardenne.

Lieux et horaires

> ID Champagne-Ardenne 35 rue René Cassin
51430 Bezannes
> 9h30 - 12h30
> Inscription obligatoire

Organisé par :

> ID Champagne-Ardenne avec le DLA Régional et la CRESSCA
> Contact : Estelle Garnier - 03 26 85 85 41
estelle.garnier@id-champagne-ardenne.fr

4 déc. - Saint-Dizier (52)

Clôture du Mois de l'ESS en Haute-Marne

Cette soirée marquera la fin de la 8^{ème} édition du mois de l'ESS en Champagne-Ardenne. Le Comité de Bassin d'Emploi du Nord Haute-Marne, organisateur de la semaine de l'Economie Sociale et Solidaire dans le Nord Haut-Marnais depuis sept années consécutives a souhaité clôturer ce mois régional 2015 par un événement festif.

Organisé par :

> Programme et informations auprès du CBE :
Linda Schillinger - Tél. : 09 75 54 13 17
cbe.52n@wanadoo.fr

A NE PAS MANQUER EN NOVEMBRE

Création d'un CLUB CIGALES à TROYES

Après une première réunion d'information qui a vu 12 cigaliers potentiels répondre présents, un club CIGALES, le premier de Champagne-Ardenne, annonce sa création pendant le mois de l'ESS 2015.

Un club CIGALES est un club d'investisseurs pour une gestion alternative et locale de l'épargne solidaire. Il en existe environ 250 en France. Ces clubs, nés dans les années 80 en réaction à la spéculation grandissante, et aux dérives de la finance, offrent une opportunité unique d'épargner autrement et de placer votre argent sur des projets à forte utilité sociale et environnementale, créateur d'emplois pérennes sur votre territoire.

L'association le Restau Vouldy, ancrée depuis toujours dans l'Economie Sociale et Solidaire, est à l'initiative de cette démarche. Vous pouvez les contacter pour plus d'informations : Christian POLY - 06 52 38 27 23 - contact@restauvouldy.fr

Sensibilisation auprès des jeunes

Vous êtes enseignants et souhaitez avec vos élèves : de la 3^{ème} à la Terminale visiter une structure d'Economie Sociale et Solidaire. La Fédération des CUMAs : Réseau de Coopératives d'Utilisation de Matériel Agricole vous propose d'organiser des visites de coopératives. Les

élèves découvriront à la fois le monde agricole et un mode d'entrepreneuriat collectif véhiculant des valeurs de partage, de coopération, d'équité, et de démocratie. Vous pouvez prendre contact pendant tout le mois de novembre avec :

Isabelle FRANCOIS, Coordinatrice
RESEAU CUMA NORD-EST

38 bis, Avenue René Coty - 75 014 Paris

Tel : 01.42.18.00.89 - Port : 06.81.73.75.79

La COMPAGNIE ZYGOMATIC : pour que le rire muscle le cerveau !

La Cie Zygomatic porte son attention vers des créations qui permettent d'explorer l'humain. L'humour qui s'en dégage fascine et pousse le public à se questionner. Par le biais de cet humour, la compagnie dénonce les absurdités du monde. En abordant les sujets urgents de notre société la Compagnie Zygomatic propose un théâtre de résistance par le rire. Ne manquer pas à d'assister à un de leur spectacle : Le grand jeu de la faim en tournée en Champagne-Ardenne du 23 au 23 novembre.
www.compagniezygomatic.fr

Inscrivez-vous à la newsletter sur le portail www.cressca.org pour connaître toutes les actualités de l'Economie Sociale et Solidaire en Champagne-Ardenne



CRESS Champagne-Ardenne
Chambre Régionale de l'Économie Sociale
et Solidaire de Champagne-Ardenne
14 av. Hoche - 51100 Reims

Tél : 03 26 07 96 43
Coordinatrice régionale du mois de l'ESS :
Stéphanie Chenet
schenet@cressca.org

Le mois de l'ESS n'existerait pas sans l'engagement des acteurs et actrices : associations, coopératives, mutuelles, bénévoles et salarié-e-s, militant-e-s, partenaires, collectivités... Vous êtes peut-être de celles ou ceux-là, ou vous pourriez le devenir après ce mois 2015.

En partenariat avec :



En alliance avec :

