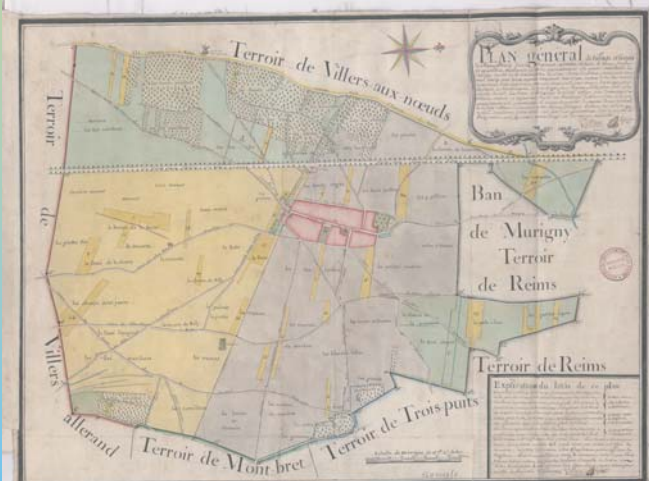
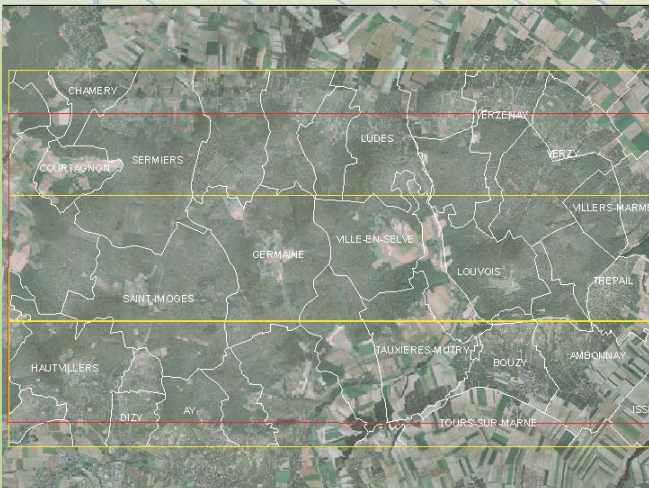


1^{ère} Journée de la Géomatique

Mardi 27 avril 2010

Des outils développés pour l'Axe Vigne & Vin
&
Présentations d'applications géomatiques



Université de Reims Champagne-Ardenne
57 rue Pierre Taittinger - 51100 REIMS
Amphi Recherche - Bat.13 - Campus Croix-Rouge

anne.combaud@univ-reims.fr - Bat.13 R116 - 03.26.91.37.42
dominique.pargny@univ-reims.fr - Bat. 13 R105 - 03.26.91.37.85
http://archo.univ-reims.fr/journee_geomatiqueD

9h30 - Accueil des participants

10h00 - Ouverture de la journée par Vincent Barbin (directeur du GEGENAA)

Les Outils Géomatiques de l'Axe Vigne et Vin

10h15 - Google Earth : un outil de production collaboratif - Dominique Pargny (GEGENAA)

Compatibilité entre Google Earth multi-poste et ArcGIS

11h00 - Pause

11h15 - Google Maps : un outil d'échange sécurisé - Anne Combaud (GEGENAA)

Intérêt de Google Maps pour une plateforme cartographique pluri-disciplinaire

12h00 - Débat

12h30 - Pause déjeuner

Les Applications Géomatiques

Les cartes historiques et les SIG - modérateur : Eric Desjardin (CRéSTIC)

14h00 - API GLOBAL MAP - Jérôme Cutrona (CRéSTIC) - Programmation pour passer de la base de données au webmapping

14h20 - Les possessions viticoles de l'Abbaye St Remi de Reims - Aurélien Nouvion (CERHIC) - Evolution de la situation géographique depuis le Moyen-Age

14h40 - Traitement et utilisation du cadastre napoléonien pour l'analyse des formes urbaines - Claire Pichard (GEGENAA / CRéSTIC) - Intérêt pour une carte compilée de l'évolution urbaine de Reims, des premières traces d'urbanisme à la ville pré-industrielle

15h00 - Mise en évidence des divagations de la Thielle du Néolithique à l'actuel - Laurent Chalumeau (GEGENAA) - Exemple de carte compilée en géoarchéologie

15h20 - Discussion

L'homme et les paysages - modérateur : Laurent Chalumeau (GEGENAA)

15h50 - Cartographie des murs et barrières frontalières - Sébastien Piantoni (HABITER)

16h10 - Géographie historique du vignoble de Champagne - Jeanne Cornuet (GEGENAA) - Etude de cas des vignobles de Montagne et de Rivière

16h30 - Réseau de surveillance des sols en Europe : une étude de représentativité - Xavier Morvan (GEGENAA)

16h50 - Discussion

17h30 - Clôture