



REIMSMETROPOLE



www.reims.fr

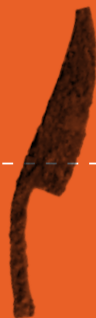


Exposition  
archéologique  
↓ 3 octobre 2013  
↓ 31 janvier 2014

# ÉLÉMENTS TERRE



## PROGRAMME



EN QUÊTE DE  
DÉCOUVERTES  
ARCHÉOLOGIQUES

Musée Historique  
Saint-Remi – Reims

53 rue Simon  
51100 — Reims  
03 26 35 36 90

www.reims.fr





Du 3 octobre 2013 au 31 janvier 2014, les archéologues de Reims Métropole accueillent le public pour une exposition temporaire au sein du magnifique Musée Historique Saint-Remi.

Durant près de 4 mois, nous pourrons ainsi nous plonger dans l'histoire de notre territoire, grâce au travail de fouilles archéologiques qu'ils réalisent tout au long de l'année.

Parallèlement, une exposition itinérante, prenant place dans les différentes mairies de Reims Métropole, permettra aux habitants de toute l'agglomération d'en profiter également.

Pour la première fois seront donc présentés au public des objets issus de fouilles récentes, mais aussi des documents d'archives (photos, plans...) pour permettre à chacun, petit ou grand, de se réapproprier le passé du territoire rémois.

Cette exposition est aussi l'occasion d'aller à la découverte des métiers liés à l'archéologie et au travail de fouilles. Le service archéologique de Reims Métropole réalise de ce point de vue un travail remarquable trop souvent méconnu, et cette exposition vous permettra d'en découvrir tous les secrets !

L'exposition *Eléments Terre* se veut également ludique, en offrant au public la possibilité de participer à un jeu de pistes et de partir à la recherche d'indices disséminés tout au long du parcours.

L'agglomération rémoise est une terre d'histoire et nous avons de ce point de vue la chance de posséder un patrimoine historique et culturel d'exception. C'est ce patrimoine que font vivre au quotidien les équipes du service archéologique de Reims Métropole et que nous vous invitons à venir redécouvrir.

**Adeline Hazan**

Maire de Reims

Présidente de Reims Métropole

# EXPOSITION ÉLÉMENTS TERRE

*En quête de découvertes archéologiques*

Un événement au Musée Historique Saint-Remi !



>> Fouille fine d'un cheval en connexion, encore partiellement ferré et aux pattes attachées par un fil barbelé, probablement contemporain à la Grande Guerre, Bezannes, 2010

## DU PALÉOLITHIQUE AU MOYEN-ÂGE, REIMS A DE LONGUES PAGES D'HISTOIRE SOUS ELLE !

La terre de Reims est une terre très riche si l'on en croit tous les trésors qu'elle recèle. Du paléolithique au Moyen Age, en passant par la grande époque gallo-romaine, Reims a de longues pages d'histoire sous elle, que le service archéologique de la communauté d'agglomération se plaît à mettre au jour depuis plusieurs années.

Créé d'abord pour accélérer les grands chantiers d'aménagements urbains, le service a aussi vocation pédagogique. Après plus de quatre ans d'activités, il propose un premier bilan, sous la forme d'une exposition ludique... qui nous explique les métiers !

### Quelques chiffres...

37 diagnostics, 22 fouilles et 30 000 objets dont un superbe sarcophage de plomb ont été mis au jour et étudiés à Reims par une trentaine de spécialistes en 4 ans... L'équipe du service archéologique de Reims Métropole a de quoi raconter nombre d'histoires sur les hommes et les femmes qui vécurent à Reims du Paléolithique à aujourd'hui.

Du 3 octobre au 31 janvier, l'exposition *Éléments Terre* propose une véritable plongée dans ces histoires. Elle aborde tous les aspects de la vie quotidienne au travers des âges.

Sont ainsi présentés pour la première fois au public des objets issus de fouilles récentes, dont un sarcophage de plomb découvert en 2010, ainsi que des plans, maquettes et photos évoquant l'agriculture, l'habitat, l'artisanat, les constructions défensives, ou les rites religieux des différents âges. Mais surtout, l'exposition est conçue pour passer progressivement de la théorie... à la pratique !

L'exposition se décline également en version itinérante dans les mairies de l'agglomération du 7 octobre 2013 au 24 janvier 2014.

## ZOOM SUR UNE IMPRESSIONNANTE DÉCOUVERTE : UN SARCOPHAGE EN PLOMB

Le clou du spectacle est un impressionnant sarcophage en plomb, mis au jour en 2010 à proximité de Reims, à une profondeur d'environ 3 mètres : une cuve constituée de feuilles de plomb et décorée de bandes de perles et de pirouettes obtenues par moulage.

Lors du dépôt du corps, une épaisse couche de plâtre avait été étalée en arrière et en avant de celui-ci, puis le sarcophage avait été inclus dans un coffre en bois avant d'être déposé sous terre.

Le défunt, un adulte de sexe et d'âge indéterminés, repose sur le dos, les membres en extension, avec deux chaussures, et vraisemblablement des vêtements (dont il ne reste qu'un négatif piégé dans le plâtre). Une sépulture soignée qui laisse transparaître l'origine du défunt.

### ÉLÉMENTS TERRE... MON CHER WATSON, AURAIT DIT UN CERTAIN SHERLOCK !

Entre jeu de piste et chantier de fouilles grandeur nature, faites attention à l'endroit où vous posez le pied, au risque, sinon, d'empiéter sur un bout d'histoire !

L'archéologie, à Reims, c'est un peu le même principe qu'une enquête policière : toute une équipe qui fouille la terre à la recherche d'indices sur le passé.

Un travail minutieux reconstitué à la précision par cette exposition.

*Éléments Terre* est une grande exposition sous forme de jeu de piste qui vous permettra de vous faufiler dans les savoirs et les connaissances acquis au fil de ces dernières années de fouilles...

Comment chassait-on à partir de pièges en fosse entre le Néolithique et la fin de l'âge de bronze ?

Comment, dès l'âge de bronze, utilisait-on le cheval plutôt pour la monte et le transport (et le bœuf pour les travaux des champs) ?

Comment se déroulaient les cérémonies religieuses de l'Antiquité ? Et quels dépôts en témoignent aujourd'hui ?

A quelle période et comment utilisait-on le bronze, le fer ?

Comment soufflait-on le verre ?

Comment érigait-on déjà des maisons vers 5000 avant J.-C. ?

Autant de questions qui trouveront réponses lors de votre plongée dans ces histoires d'hommes et de femmes qui vécurent à Reims du Paléolithique à aujourd'hui. Une petite histoire de l'humanité à la taille d'une ville : Reims, la 12<sup>e</sup> ville de France, qui fut, un jour, sous le nom de *Durocortorum*, capitale de la Gaule Belgique.

Après deux premières sections explicatives, vous serez plongés dans un vrai jeu de piste !

Indice après indice, pictogramme après pictogramme, vous progresserez à travers les collections permanentes du musée, à la manière de Sherlock et de Watson, jusqu'à un chantier de fouilles – reconstitué dans la majestueuse salle des Arcs-Boutants – où il faudra avancer précautionneusement pour éviter de marcher sur une future découverte.

Les familles profiteront d'une véritable immersion dans un métier peu connu tout en découvrant les dernières découvertes archéologiques à Reims : 4 années de fouilles qui ont démontré que la terre rémoise était bien naturellement une terre d'archéologues, au vu de la richesse de son sous-sol !

Le temps d'une visite, vous deviendrez de vrais archéologues en herbe, sur les traces du passé d'une des plus grandes villes de France.

## VENEZ VISITER L'EXPO !

Que vous soyez en famille ou entre amis, venez visiter l'exposition, véritable immersion dans le passé, du néolithique à la période contemporaine, et vous partagerez au travers d'objets quelques moments de vie de nos ancêtres rémois.  
Pour les petits et les grands !

### VISITES LIBRES ET LUDIQUES DE L'EXPOSITION

#### POUR TOUS

A l'entrée du musée, les visiteurs se verront remettre un dépliant qui les guidera tout au long de leur parcours tel un jeu de piste. Invités à suivre un ou plusieurs itinéraires au fil des thèmes, ils progresseront grâce à des pictogrammes, véritables indices de cette enquête archéologique.  
Un support idéal pour une visite ludique en famille !

#### A DESTINATION DES ENFANTS

Pour renforcer cet aspect ludique, le musée distribuera aux enfants sur simple demande à l'accueil un livret-jeu. Questions, dessins, rébus et autres charades inviteront ces jeunes visiteurs à découvrir l'exposition en autonomie tout en s'amusant.

Livrets à partir de 8 ans  
Livrets à partir de 12 ans

### VISITES GUIDÉES

#### A DESTINATION DES ADULTES

Chaque premier dimanche du mois, des visites effectuées par une guide-conférencière seront proposées.

Dimanche 6 octobre 2013  
Dimanche 3 novembre 2013  
Dimanche 1<sup>er</sup> décembre 2013  
Dimanche 5 janvier 2014  
Départ des visites : 14 h 30  
Durée : 1 h 30  
Tarif : 4 €

## VENEZ VISITER L'EXPO !

### A DESTINATION DES SOURDS ET MALENTENDANTS

La visite proposée sera animée par une guide-conférencière accompagnée d'interprètes en Langue des Signes Française. Elle est ouverte à tous.  
Dimanche 3 novembre 2013  
Départ de la visite : 14 h 30  
Durée : 1 h 30  
Tarif : 4 €

D'autres visites seront possibles sur réservation auprès du service des publics au 03 26 35 36 91 ou par mail à [angele.lavit@mairie-reims.fr](mailto:angele.lavit@mairie-reims.fr).

### VISITES RÉSERVÉES AUX CLASSES

#### A DESTINATION DES SCOLAIRES ET DES ENSEIGNANTS

Les groupes scolaires pourront découvrir l'exposition en suivant un questionnaire adapté à leur niveau. Il existe trois versions de ce support pédagogique :

- niveau cycle 3
- niveau collège
- niveau lycée

Le service des publics du musée se tient à la disposition des enseignants pour les visites préparatoires. Ils pourront être accueillis du lundi au vendredi, de 9 h à 12 h et de 14 h à 18 h.

Renseignements et réservations auprès du service des publics au 03 26 35 36 91 ou par mail à [angele.lavit@mairie-reims.fr](mailto:angele.lavit@mairie-reims.fr)



## ATELIERS ET ANIMATIONS AUTOUR DE L'EXPO

### Tarif

2 ☐ par enfant et par atelier

3 ☐ par adulte et par atelier

### A DESTINATION DES ENFANTS (8-12 ANS)

#### Atelier : des objets qui en disent long !

Tous les objets provenant des fouilles archéologiques n'auront plus aucun secret pour les enfants ! Avec l'aide des archéologues de Reims Métropole, ils pourront venir découvrir différents objets archéologiques mis au jour au cours des fouilles, leurs usages des différents artefacts, leur histoire, leur conception. Et cette fois, il est recommandé de toucher avec ses mains !

Mercredi 16 octobre 2013 • 9 h - 12 h

Mercredi 18 décembre 2013 • 14 h - 17 h



>>> Ensemble de céramiques associé à une sépulture, Bezannes Le Haut Torchant

#### Atelier : Archéologue en herbe, à ta truelle !

Dans un espace aménagé au sein du Musée Historique Saint-Remi pour l'occasion, les enfants seront initiés aux gestes de l'archéologie. Armés de leurs truelles, ils devront, avec les conseils d'archéologues de Reims Métropole, mettre au jour des objets archéologiques sur un petit site de fouille reconstitué.

Lundi 21 octobre 2013 • 9 h - 12 h

Mardi 22 octobre 2013 • 9 h - 12 h

Mercredi 23 octobre 2013 • 9 h - 12 h

#### Atelier : reconstruire la maison de nos ancêtres

Les enfants suivent un parcours chronologique qui les mène de la Préhistoire jusqu'à l'époque mérovingienne pour découvrir les techniques et matériaux de construction des maisons de nos ancêtres. Puis ils réalisent en groupe, à partir d'un dessin au sol, la maquette d'une maison gauloise.

Lundi 28 octobre 2013 • 9 h 30 - 12 h



>>> visite ludique dans la salle de préhistoire pour les 8/12 ans

## ATELIERS ET ANIMATIONS AUTOUR DE L'EXPO

### A DESTINATION DES ADOLESCENTS (À PARTIR DE 13 ANS)

#### Atelier : venez fouiller chez nous !

Une activité à destination des futurs archéologues ! Grâce à un espace aménagé au sein du musée, ils découvriront les gestes de l'archéologie. Avec les mêmes outils que sur le terrain, ils pourront se mettre dans la peau d'un fouilleur en mettant au jour un petit site archéologique reconstitué.

Jeudi 24 octobre 2013 • 9 h - 12 h

Vendredi 25 octobre 2013 • 9 h - 12 h

#### Atelier : l'habitat rural de la Préhistoire à l'époque mérovingienne

Les jeunes découvrent plusieurs maquettes dans le musée représentant des habitations à l'époque des Hommes préhistoriques, des Gaulois et des Francs. Puis ils réalisent en groupe le plan et la maquette d'une maison gauloise.

Mardi 29 octobre 2013 • 9 h 30 - 12 h

#### Animation : les rites funéraires, de la Préhistoire à l'époque mérovingienne / à partir de 15 ans

Le temps de l'activité, les jeunes visiteurs deviennent des archéologues spécialisés dans l'anthropologie. A partir de leur carnet et avec l'aide de leur guide, ils repèrent les premiers signes chrétiens sur les sarcophages mérovingiens, ils restituent le déroulement d'une incinération à l'époque gallo-romaine grâce aux objets retrouvés lors des fouilles archéologiques ou encore observent les pratiques funéraires des Hommes préhistoriques aux Francs en passant par les Gaulois.

Mercredi 30 octobre 2013 • 10 h - 12 h

#### Atelier : des objets qui en disent long !

Tous les objets provenant des fouilles archéologiques n'auront plus aucun secret pour les ados ! Avec l'aide des archéologues de Reims Métropole, ils découvrent les différents objets archéologiques mis au jour au cours des fouilles les plus récentes : leurs usages, leur histoire ou encore leur conception. Et pour une fois, il est recommandé de toucher avec ses mains !

Mercredi 8 janvier 2014 • 14 h - 17 h

Mercredi 22 janvier 2014 • 14 h - 17 h

Mercredi 29 janvier 2014 • 14 h - 17 h



>>> Sépulture d'un jeune homme, vers 4500 av. J-C



>>> Habitat rural mérovingien (maquette), VI<sup>e</sup>-VII<sup>e</sup> siècles



>>> atelier pour le jeune public



>>> Découverte ludique pour le jeune public

## ATELIERS ET ANIMATIONS AUTOUR DE L'EXPO

### A DESTINATION DES FAMILLES

#### Animation : l'art pariétal à l'époque préhistorique

En famille, découvrez les peintures rupestres contemporaines de la grotte de Lascaux et les matériaux employés par les hommes préhistoriques. Puis réalisez des mains en négatif, dessinez au charbon de bois des animaux et mettez en couleurs avec des pigments naturels vos créations.

Jeudi 31 octobre 2013  
9 h 30 - 11 h 30  
Enfants de 5 à 8 ans accompagnés d'un adulte



>> atelier pour les familles

### A DESTINATION DES ADULTES

#### Animation : les rites funéraires, de la Préhistoire à l'époque mérovingienne

A l'aide de votre carnet d'archéologue et des conseils de l'animateur, vous effectuez le relevé scientifique d'une sépulture datant du Néolithique, vous décelez les évolutions des tombes à travers les Âges et restituez le déroulement d'une incinération à l'époque gallo-romaine grâce aux objets retrouvés lors des fouilles archéologiques.

Mercredi 30 octobre 2013 • 16 h - 18 h

Pour l'ensemble des ateliers et animations : réservation obligatoire auprès du service des publics au 03 26 35 36 91 ou par mail à [angele.lavit@mairie-reims.fr](mailto:angele.lavit@mairie-reims.fr)



>> Sarcophage mérovingien, VIII<sup>e</sup> siècle

## ET ENCORE PLUS DE VISITES ET D'ATELIERS !

AUTOUR DE L'EXPOSITION ET DES COLLECTIONS PERMANENTES,  
LE PARTENARIAT AVEC CULTURES DU CŒUR

Cultures du Cœur Champagne-Ardenne est une association nationale de loi 1901 dont le siège est basé à Reims. Elle a pour objectif de lutter contre les exclusions et de favoriser l'insertion sociale des personnes les plus démunies par l'accès à la culture, aux sports et aux loisirs.

### A DESTINATION DU JEUNE PUBLIC PRÉSENTANT UNE FORME D'HANDICAP MENTAL

Mercredi 20 novembre 2013 • 9 h 30 - 11 h 30  
Enfants à partir de 8 ans, accompagnés d'un parent  
Entrée gratuite

#### VISITE-ATELIER : LES AMULETTES PRÉHISTORIQUES

L'objectif est de faire découvrir de manière ludique à ces enfants ou adolescents la salle dédiée à la période préhistorique, notamment les collections évoquant les premières préoccupations artistiques. Les jeunes visiteurs fabriquent ensuite des amulettes en argile avec lesquelles ils repartent.  
Mercredi 9 octobre 2013 • 9 h 30 - 11 h 30  
Entrée gratuite

### A DESTINATION DES PUBLICS MALVOYANT ET NON-VOYANT

#### Visite-atelier autour de l'architecture médiévale

Une animatrice propose un parcours tactile pour découvrir l'architecture de l'ancienne abbaye royale de Saint-Remi et quelques supports architecturaux médiévaux, puis propose aux visiteurs de réaliser un tympan en argile. Ceux-ci repartent avec leur création.

Mercredi 11 décembre 2013 • 9 h 30 - 11 h 30  
Tous publics – Enfants à partir de 12 ans  
Entrée gratuite

### A DESTINATION DES FAMILLES

#### Visite guidée de l'exposition temporaire *Éléments Terre* - «En quête de découvertes archéologiques»

Mercredi 6 novembre 2013 • 14 h 30 - 16 h  
Tous publics – Enfants à partir de 10 ans  
Entrée gratuite

#### Visite-atelier : les décors architecturaux au Moyen Âge

En famille, découvrez des tympan datant de l'époque médiévale, leurs matériaux, leurs motifs et leurs significations. Puis réalisez votre propre tympan en argile et repartez avec votre création.

Pour les visites et ateliers, en partenariat avec Cultures du Cœur : réservation obligatoire auprès de Cultures du Cœur au 03 26 88 43 89 ou par mail à [cdc51@wanadoo.fr](mailto:cdc51@wanadoo.fr)



>>> réalisation de tympan en argile par les enfants

# LES RENDEZ-VOUS À NE PAS MANQUER

## EXPOSITION ITINÉRANTE

Du 3 octobre 2013 au 31 janvier 2014, le service archéologique de Reims Métropole se présente à vous, à travers une exposition itinérante dans les mairies de la communauté d'agglomération de Reims Métropole.

Ouverture au public

A partir de 14 h le premier jour • Jusqu'à 12 h le dernier jour.

### Tous publics, entrée gratuite

Bétheny du 7 au 11 octobre inclus  
St Brice Courcelles du 14 au 21 octobre inclus  
Cernay les Reims du 21 au 25 octobre inclus  
Champigny du 28 octobre au 4 novembre inclus  
Puisieux du 4 au 15 novembre inclus  
Cormontreuil du 4 au 15 novembre inclus  
Trois Puits le 18 novembre  
Bezannes du 25 au 29 novembre inclus  
Sillery du 2 au 6 décembre inclus  
Taissy/St Léonard du 2 au 6 décembre inclus  
Villers aux Nœuds du 18 décembre 2013  
au 6 janvier 2014 inclus  
Prunay du 6 au 20 janvier 2014 inclus  
Tinqueux du 17 au 24 janvier 2014 inclus



>> Journée portes ouvertes sur la fouille  
« Le champ Drillon » de la Zac de Bezannes, octobre 2012

## LA FÊTE DE LA SCIENCE

Manifestation organisée avec le ministère de l'Enseignement supérieur et de la Recherche.

### EXPOSITION TEMPORAIRE À BÉTHENY

Pour la première fois, les archéologues de Reims Métropole font découvrir aux habitants de la région, à travers leur travail et les dernières fouilles archéologiques qu'ils ont réalisées, ce qu'apportent leurs études à la minutieuse enquête révélant peu à peu le passé du territoire rémois.

Mercredi 9 et jeudi 10 octobre 2013 • 8 h - 18 h

Mairie de Bétheny - Place de la mairie - 51 450 Bétheny

Plus de renseignements au 03 26 07 12 71

Tous publics, entrée gratuite

# LES RENDEZ-VOUS À NE PAS MANQUER

## CONFÉRENCE

Conférence organisée à l'occasion de la fête de la science, en partenariat avec le Musée Historique Saint-Remi et dans le cadre du Village des Sciences hors les murs

Des agriculteurs qui chassent. Fosses profondes néolithiques et protohistoriques dans la périphérie de Reims.

Les recherches récentes en Champagne-Ardenne ont révélé l'existence de pratiques de chasse méconnues entre le Néolithique (5000 avant J.-C.) et la fin de l'âge du Bronze (800 avant J.-C.) : les pièges en fosses profondes. À travers plusieurs exemples de fouilles de la périphérie rémoise, cette conférence illustre les pratiques cynégétiques, mais aussi rituelles, liées à cette activité.

Par Nicolas Garmond et Frédéric Poupon, responsables scientifiques d'opération au Service Archéologique de Reims Métropole.



>> Fosse à profil en Y, Bétheny « Parc d'activité de la Hussele »



>> Les fouilles du cloître de l'abbaye Saint-Remi à Reims, fouilles GEACA 1979-1982

Dimanche 13 octobre 2013 • 15 h 30 - 17 h  
Tous publics - Entrée gratuite  
Rendez-vous à l'accueil du Musée Historique Saint-Remi

# LES RENDEZ-VOUS À NE PAS MANQUER

## JOURNÉE D'ÉTUDE

Les fortifications médiévales urbaines de Reims et des régions voisines, apports récents de la recherche archéologique et historique.

**Vendredi 25 octobre 2013 • 9 h 30 – 16 h**  
**Salle des fêtes de l'Hôtel de Ville de Reims**

### PROGRAMME

9 h 30 : accueil

10 h : introduction (A. Secondé, Reims Métropole ; F. Berthelot, Service Régional de l'Archéologie ; P. Demouy, Université de Reims Champagne-Ardenne)

10 h 30 : Emmanuel Bernot (Service archéologique de la ville de Lyon)  
L'achèvement de l'enceinte rémoise au milieu du XIV<sup>e</sup> siècle, d'après l'étude des comptes pour la fortification (1346 - 1360)

10 h 50 : Jean-Jacques Valette (Association Reims Histoire Archéologie)  
Anciens remparts et portes de Reims : l'album de J.-J. Maquart, contexte de sa réalisation, intérêt de son étude, valeur de son témoignage

11 h 10 : Claire Pichard (Université de Reims Champagne-Ardenne, laboratoire GEGENAA).  
La cartographie ancienne, une aide à l'étude de l'enceinte médiévale de Reims ?  
De la lecture des représentations à celle d'une réalité

11 h 30 : Gilles Fronteau, Aurélie Turmel (Université de Reims Champagne-Ardenne, laboratoire GEGENAA)  
Matériaux de construction médiévaux à Reims : enceinte, voirie, bâti

11 h 50 : discussion

12 h - 14 h : déjeuner libre

14 h : Régis Bontrond (Service archéologique Reims Métropole)  
Bilan de la première phase de fouille de la porte de Mars médiévale de Reims

14 h 20 : Julien Trapp (Association Historia Metensis)  
L'étude de l'enceinte médiévale de Metz.  
Relevé du front de Seille (2011-2014)



>> Chantier archéologique de la porte de mars médiévale, porte du Boulingrin, Juin 2011

14 h 40 : Angélique Démon (Service archéologique de la ville de Boulogne-sur-Mer)  
L'enceinte urbaine médiévale de Boulogne-sur-Mer, apports récents de la recherche archéologique et historique

15 h : discussion et conclusion de la journée

15 h 30 : visite de l'exposition *Éléments Terre*

Inscription obligatoire auprès du service archéologique de Reims Métropole (6 rue du Val Clair - 51683 Reims Cedex 2) au 03 26 02 70 33 ou par mail à [regis.bontrond@reimsmetropole.fr](mailto:regis.bontrond@reimsmetropole.fr)

# LES RENDEZ-VOUS À NE PAS MANQUER

## LA SEMAINE BLEUE

La semaine bleue est un événement national dédié aux personnes âgées et aux retraités. Organisée par la Direction des Solidarités et de la santé publique de la Ville, la programmation privilégie cette année la découverte des lieux culturels du territoire rémois.

**Du lundi 21 au dimanche 27 octobre 2013**  
**Entrée gratuite pour les - de 18 ans et les + de 60 ans**

### VALORISONS LES LIENS INTERGÉNÉRATIONNELS !

L'événement se déroule durant la première semaine des vacances scolaires de la Toussaint. Venez accompagnés de vos petits-enfants !

Le Musée Historique Saint-Remi, partenaire de cette manifestation, propose de faire découvrir l'exposition temporaire *Éléments Terre* - «En quête de découvertes archéologiques».

**Lundi 21 octobre 2013 • 14 h - 18 h 30**

Visite libre de l'exposition temporaire

**Mardi 22 octobre 2013 • 14 h 30 - 16 h**

Visite guidée de l'ancienne abbaye royale de Saint-Remi au temps des moines  
Pour les enfants à partir de 10 ans

**Mercredi 23 octobre 2013 • 14 h 30 - 16 h**

Visite guidée sur les traces de nos ancêtres préhistoriques (en lien avec l'exposition temporaire)  
Pour les enfants à partir de 8 ans

**Jeudi 24 octobre 2013 • 14 h 30 - 16 h**

Visite guidée «Durocortorum – Reims à l'époque gallo-romaine» (en lien avec l'exposition temporaire)  
Pour les enfants à partir de 10 ans

**Vendredi 25 octobre 2013 • 14 h 30 - 16 h**

Visite guidée «Reims au XIII<sup>e</sup> siècle» à travers les statues et les arts décoratifs conservés au musée  
Pour les enfants à partir de 10 ans

**Samedi 26 octobre 2013 • 14 h - 19 h**

Visite libre de l'exposition temporaire

**Dimanche 27 octobre 2013 • 14 h - 19 h**

Visite libre de l'exposition temporaire

Réservation obligatoire auprès du service des publics au 03 26 35 36 91 ou par mail à [angele.lavit@mairie-reims.fr](mailto:angele.lavit@mairie-reims.fr)



# LES RENDEZ-VOUS À NE PAS MANQUER

## NUIT DES MUSÉES SPÉCIALE ÉTUDIANTS

Jeudi 5 décembre 2013

19 h 30 - 23 h 30

Manifestation ouverte à tous

Gratuit pour les étudiants

Tarifs habituels pour les autres visiteurs

Le jeudi 5 décembre 2013, le musée ouvre exceptionnellement ses portes aux visiteurs durant toute la soirée ! Depuis plusieurs années, il est l'un des acteurs de la Nuit des musées spéciale étudiants. Cette manifestation est le fruit d'un partenariat entre plusieurs établissements culturels rémois et le SUAC (service universitaire de l'action culturelle).

Pour son dixième anniversaire, elle met à l'honneur les métiers du patrimoine et les « coulisses » des œuvres ou objets qui reflètent notre Histoire.

A faire et à voir : projection de la fouille d'une tombe, présentation et manipulation de céramiques, découverte de leurs outils de travail...



>> les outils de la mouture. 1 et 2 : meules à va et vient avec molette.  
3 : méta et castilus de meule rotative, 4 : castilus

### Atelier de frappe monétaire, époque gallo-romaine

A l'issue de la découverte et démonstration des processus de frappe des monnaies au marteau, chaque visiteur se verra remettre la copie d'une monnaie exposée dans le cadre d'«*Éléments Terre*». En quête de découvertes archéologiques ».



>> Moule à flan, moules monétaires, monnaies d'époques galloise, gallo-romaine et médiévale



>> Sarcophage en plomb, découvert à Bezannes, en cours de fouille, septembre 2010

### VENEZ ÉCHANGER AVEC LES ARCHÉOLOGUES POUR DÉCOUVRIR LEURS MÉTIERS !

Dans le cadre de l'exposition *Éléments Terre*, les archéologues de Reims Métropole présenteront les différents métiers liés à l'archéologie.

Chacun pourra discuter avec les archéologues des métiers spécifiques de l'archéologie tels que archéozoologue, archéo-anthropologue, céramologue, technicien de fouille ou encore lithicien.

# LES RENDEZ-VOUS À NE PAS MANQUER



>> Site en cours de fouille, Zac de Bezannes, lieu-dit « Entre deux voies », octobre 2012

### Atelier de lutherie médiévale

Une œuvre monumentale est exposée au musée, les statues de la façade du premier étage d'une maison rémoise datant du milieu du XIIIe siècle. Ces sculptures représentent des musiciens, jouant de la harpe, du rebec, de la chevrette, du fifre et du tambourin. Un luthier spécialisé dans la fabrication et la réparation d'instruments médiévaux évoquera l'histoire et les techniques de fabrication de ces pièces peu connues du grand public.

### Atelier de damasquinure

Mettant en valeur les collections mérovingiennes du musée, un damasquinier fera découvrir à chacun l'art d'incruster au marteau sur des objets en fer des fils d'or, d'argent ou de cuivre formant ainsi des décors précieux.

### Visite et dégustation : du contenant au contenu, tout savoir sur l'hydromel parfumé !

Partant des pichets et autres cruches en céramique exposés, une animatrice du patrimoine présentera les ingrédients pouvant composer la recette d'un hydromel parfumé. Les visiteurs devront les identifier pour fabriquer leur propre boisson et avoir ensuite le plaisir de la déguster. Boisson non alcoolisée.

### Tempera

Cette technique de peinture était fortement utilisée au Moyen Âge. Les visiteurs en découvriront les astuces et pourront eux-mêmes créer leur peinture à la manière des artistes médiévaux.



>> atelier de lutherie médiévale

### Commentaires d'œuvres

Plusieurs étudiants de l'Université de Reims Champagne-Ardenne et des membres de l'équipe du musée se tiendront à la disposition des visiteurs pour présenter quelques-uns de leurs coups de cœur.

Renseignements auprès du service des publics au 03 26 35 36 91 ou par mail à [angele.lavit@mairie-reims.fr](mailto:angele.lavit@mairie-reims.fr)

# LES RENDEZ-VOUS À NE PAS MANQUER

## CYCLE DE CONFÉRENCES

Un cycle de conférences tous publics est organisé à l'occasion de l'exposition.

### Dimanche 13 octobre à 15 h 30

Nicolas Garmond et Frédéric Poupon, responsables scientifiques d'opération, service archéologique de Reims Métropole :

**Des agriculteurs qui chassent. Fosses profondes néolithiques et protohistoriques dans la périphérie de Reims.**

Les recherches récentes en Champagne-Ardenne ont révélé l'existence de pratiques de chasse méconnues entre le Néolithique (5000 avant J.-C.) et la fin de l'âge du Bronze (800 avant J.-C.) : les pièges en fosses profondes. À travers plusieurs exemples de fouilles de la périphérie rémoise, cette conférence illustre les pratiques cynégétiques, mais aussi rituelles, liées à cette activité.

### Mardi 5 novembre 2013 à 18 h 30

Yves Desfossés, conservateur régional de l'archéologie : **Les vestiges de la guerre 1914 - 1918.**

Hôpitaux souterrains, blockhaus, armes et machines de guerre, bricolages, objets votifs, bouteilles de toutes provenances, graffitis, dépotoirs, ossements de chevaux et dépouilles humaines innombrables ; Yves Desfossés livre les fruits des recherches archéologiques récentes sur la ligne de front et les champs de bataille de la Première Guerre mondiale.

### Dimanche 10 novembre à 15 h 30

Denis Bouquin, responsable scientifique d'opération, service archéologique de Reims Métropole :

**Les pratiques funéraires : l'inhumation.**

L'objectif de cette conférence est de présenter comment en archéologie nous pouvons tenter de restituer la manière dont les populations du passé enterraient leurs morts et comment, à partir de leurs tombes et de leurs ossements, nous pouvons essayer de les faire parler.

### Jeudi 5 décembre à 18 h 30

Michel Arduin et Patrick Prilleux (Groupe d'études archéologiques Champagne-Ardenne - GEACA) :

**Les fouilles du quartier Saint-Remi à Reims.**

Présentation des fouilles menées par le Groupe d'études archéologiques Champagne-Ardenne dans le quartier Saint-Remi.



>> Squelette de cheval de la Grande Guerre découvert à Bezannes « La Bergerie »



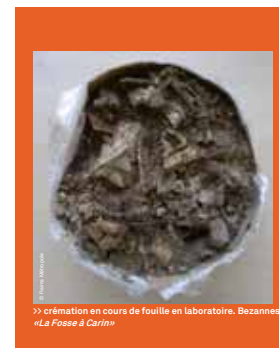
>> exemple d'individu féminin inhumé avec une fibule, Châlons-en-Champagne «28-32 rue du Général Féry».

# LES RENDEZ-VOUS À NE PAS MANQUER

## Mardi 10 décembre à 18 h 30

Denis Bouquin, responsable scientifique d'opération, service archéologique de Reims Métropole : **Les pratiques funéraires : la crémation.**

Avec la pratique de l'inhumation, la crémation est le traitement du corps mort le plus fréquemment rencontré au cours du temps. A travers cette conférence, nous expliquerons les caractéristiques de cette pratique et les moyens à disposition de l'archéologue pour comprendre comment les populations du passé envisageaient ce processus.



>> crémation en cours de fouille en laboratoire, Bezannes «La Fosse à Carine»

## Mardi 14 janvier à 18 h 30

Régis Bontrond et Sidonie Bündgen, responsables scientifiques d'opération, service archéologique de Reims Métropole :

**Les fouilles de la ZAC de Bezannes.**

Les nombreuses opérations archéologiques menées ces dernières années sur l'emprise de la ZAC de Bezannes permettent désormais aux archéologues d'esquisser l'évolution de ce territoire depuis l'époque néolithique. Cette conférence vise à en présenter les premiers résultats en s'appuyant sur quelques-unes de ces fouilles.



>> Fouille sur la ZAC de Bezannes au lieu-dit « Le Champ Drillon », juillet 2012



>> Divers types de clés et pelle domestique d'époque romaine, provenant des fouilles du service archéologique de Reims Métropole

## Dimanche 19 janvier à 15 h 30

Anne-Laure Brives, responsable scientifique des collections et Sidonie Bündgen, responsable scientifique d'opération, service archéologique de Reims Métropole :

**Le mobilier métallique sur les établissements agricoles du Bas-Empire en périphérie de Durocortorum.**

Les fouilles réalisées sur des établissements agricoles du Bas-Empire en périphérie de Durocortorum, ont permis la mise au jour d'un important corpus d'objets, essentiellement métalliques et osseux. Leur étude a permis d'améliorer la compréhension de ces sites, notamment dans le domaine agricole et artisanal par la découverte de nombreux outils et instruments.

## Entrée gratuite

L'accès aux collections du musée et à l'exposition temporaire *Éléments Terre* reste payant. Rendez-vous à l'accueil du Musée Historique Saint-Remi

## ET ENCORE PLUS D'ANIMATIONS AU MUSÉE HISTORIQUE SAINT-REMI

### MON MERCREDI APRÈS-MIDI AU MUSÉE NOUVEAUTÉ DE LA RENTRÉE !

A partir du mois d'octobre, le Musée Historique Saint-Remi propose un nouveau rendez-vous mensuel et ludique pour le jeune public, «Mon mercredi après-midi au musée».

#### Visite-atelier : l'agriculture et le pain, d'hier à aujourd'hui

Les enfants découvrent les outils et les techniques jadis utilisés pour cultiver et récolter les céréales, pour fabriquer de la farine et du pain. Puis ils réalisent un herbier de céréales et entrevoient l'usage moderne de quelques-unes de ces plantes.

Mercredi 16 octobre 2013 • 14 h - 16 h

#### Visite-atelier : être enfant à l'époque gallo-romaine

A quoi ressemblait la vie d'un enfant il y a deux mille ans à Durocortorum ? Quels étaient ses jouets ? Il est proposé aux enfants de réaliser leurs propres jouets en argile en s'inspirant de ceux qu'utilisaient les petits Gallo-Romains.

Mercredi 20 novembre 2013 • 14 h - 16 h

#### Visite-atelier : les traditions antiques autour du solstice d'hiver

De l'épicéa chez les Celtes aux premiers arbres de Noël au XVI<sup>e</sup> siècle en passant par les pommes accrochées dans des branches de pin chez les Grecs, les origines du célèbre sapin de Noël n'auront plus de secrets pour les enfants. Ils prolongent leur découverte par la réalisation de décorations très populaires durant l'Antiquité et le Moyen Age.

Mercredi 4 décembre 2013 • 14 h - 16 h

#### Visite-atelier : la cuisine gauloise, contenants et contenus

Quels ustensiles les Gaulois utilisaient-ils pour stocker leur nourriture, pour cuisiner ou bien pour manger ? Bien loin de l'image d'Epinal du banquet garni de sangliers, les enfants s'initient aux rites alimentaires des Gaulois.

Mercredi 15 janvier 2014 • 14 h - 16 h

#### Mercredi

Pour les jeunes de 8 à 12 ans  
Tarif : 2 € par enfant et par atelier

Réservation obligatoire  
auprès du service des publics  
au 03 26 35 36 91 ou par mail à  
angele.lavit@mairie-reims.fr

## ET ENCORE PLUS D'ANIMATIONS AU MUSÉE HISTORIQUE SAINT-REMI

### MARCHÉ AUX TRUFFES

Samedi 16 novembre 2013

10 h - 17 h

Entrée gratuite

L'accès aux collections du musée et à l'exposition temporaire *Éléments Terre* reste payant.

Pour la deuxième année, le marché aux truffes s'installe dans le cloître du Musée Historique Saint-Remi. Au programme de cette journée : rencontre avec des commerçants du terroir et de producteurs de truffes, démonstrations de chiens truffiers, conférences, animations musicales...

Ce marché est organisé par l'Association marnaise des producteurs de truffes et avec le soutien de la Ville de Reims.



>> Marché aux truffes, édition 2012 - Animation musicale



>> Marché aux truffes, édition 2012 - Producteurs « La Bergerie »

# INFOS PRATIQUES

**Musée Historique Saint-Remi**  
**53, rue Simon – Reims**  
**03 26 35 36 90**

## **Horaires d'ouverture du musée**

**Ouvert du lundi au vendredi** • 14 h - 18 h 30

**Samedi et dimanche** • 14 h - 19 h

Fermé les 1<sup>er</sup> novembre, 11 novembre, 25 décembre et 1<sup>er</sup> janvier

Fermé exceptionnellement à 16 h les 24 et 31 décembre

Lignes de bus : 4, 6, 11 arrêt «Saint Remi» et citadine 1  
Sorties autoroute Saint-Remi et Cathédrale

## **TARIFS**

### **Entrée du musée**

Plein tarif : 4 €

Tarif en fermeture partielle : 3 €

Tarif réduit jeunes 18 / 25 ans et + 65 ans : 3 €

Tarif réduit pour groupe à partir de 20 personnes : 3 €

Pass inter-musée : 15 €

Scolaires non rémois - visites libres : 25 € par classe

Gratuit pour tous les 1ers dimanche de chaque mois

Tarif des visites guidées en supplément du tarif du musée : 4 €

### **Tarif pour les scolaires**

#### **Scolaires rémois**

Visite libre avec possibilité de support(s) pédagogique(s) : gratuit

Visité commentée : gratuit

#### **Scolaires non rémois**

Visite libre avec possibilité de support(s) pédagogique(s) : 25 € par classe

Visite commentée : 40 € par classe

### **Gratuit pour les accompagnateurs**

#### **Gratuité**

Scolaires rémois, enfants jusqu'à 18 ans, étudiants, bénéficiaires du RSA, demandeurs d'emploi, et jeunes inscrits à la Mission Locale pour la Jeunesse de Reims, personnes handicapées, groupes de Maison de quartier rémoise.

# EXPOSITION

# ÉLÉMENTS TERRE

*En quête de découvertes archéologiques*

**3 OCTOBRE 2013 - 31 JANVIER 2014**

Renseignements et programme complet sur [www.reims.fr](http://www.reims.fr)

Programme également disponible

**LA GALERIE DE CULTURE**

03 26 77 77 76

Place Myron Herrick – Reims

Accessible rue Tronsson Ducoudray



**Archéologia**

**HISTOIRE**  
ANTIQUE & MÉDIÉVALE

**ARKÉO**  
JANVIER